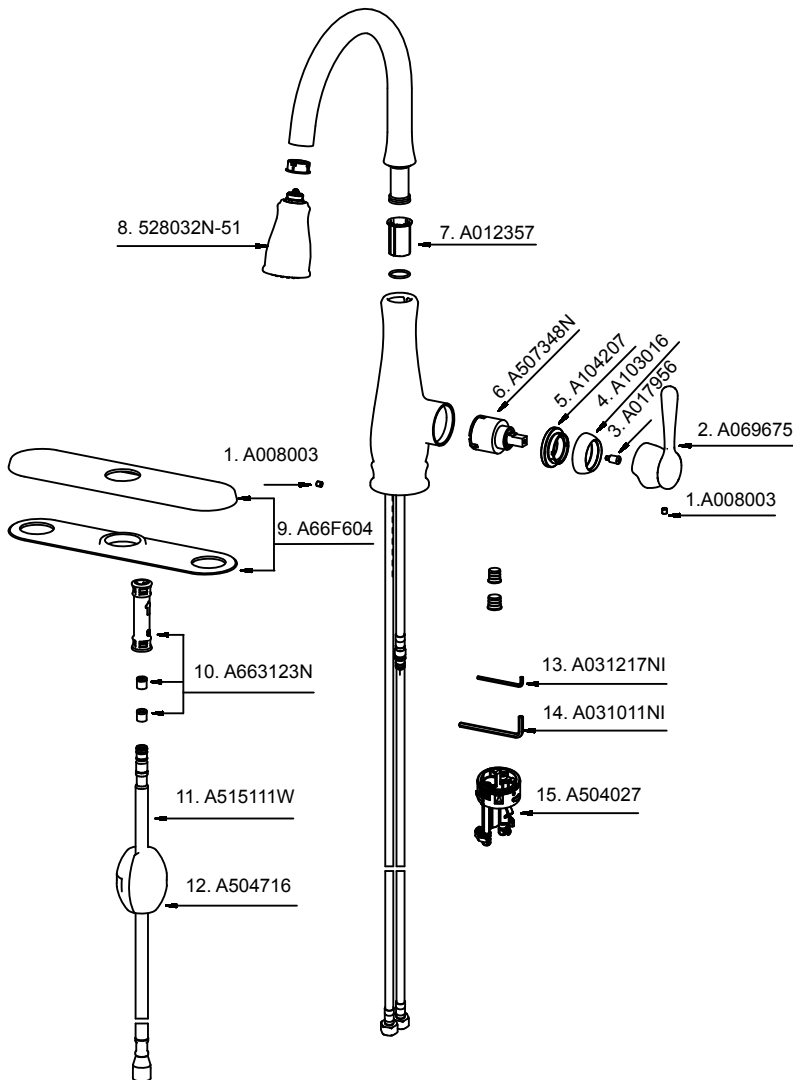


Keep this manual for ordering replacement parts.

Conserver ce manuel pour commander les pièces de rechange.

Guarde este folleto como una referencia para pedir repuestos.



- 1 Screw / Vis / Tornillo
- 2 Metal handle / Manette en métal / Manija metálicas
- 3 Handle adapter / Adaptateur de manette / Adaptador de la manija
- 4 Trim cap / Capuchon de garniture / Tapa ornamental
- 5 Locking nut / Écrou de blocage / Contratuerca
- 6 Ceramic disc cartridge / Cartouche à disque en céramique / Cartucho de disco cerámico
- 7 Pattern clip / Joint annulaire / Seguro estructural
- 8 Handle spray w/check valve // Douchette à main avec clapet de non-retour // Rociador de mano con válvula de control
- 9 Cover plate & putty plate / Applique et plaque de mastic / Cubierta y placa de masilla
- 10 Hose adaptor assembly / Assemblage d'adaptateur de boyau / Ensamblaje del adaptador de manguera
- 11 Spray hose / Boyau de douchette / Manguera del rociador
- 12 Weight / Poids / Pesas
- 13 Hex wrench (1 \* H2.5 \* 53L) / Clé hexagonale / Llave hexagonal
- 14 Hex wrench (H2.5 \* 19 mm L \* 53mm L) / Clé hexagonale / Llave hexagonal
- 15 Shank assembly / Assemblage de tige / Ensamblaje de vástago

## MAINTENANCE

Your new faucet is designed for years of trouble-free performance.

Keep it looking new by cleaning it periodically with a soft cloth. Do not use abrasive cleaners, steel wool, or harsh chemicals when cleaning this faucet, or the warranty will be voided.

## ENTRETIEN

Votre nouveau robinet est conçu pour fonctionner sans problèmes, des années durant.

Préservez son apparence neuve en le nettoyant périodiquement à l'aide d'un chiffon doux. Ne pas utiliser de nettoyeurs abrasifs, de laine d'acier ou de produits chimiques puissants pour nettoyer ce robinet, sinon la garantie est annulée.

## MANTENIMIENTO

Su grifo nuevo está diseñado para brindar años de servicio sin problemas. Mantenga su apariencia nueva limpiándolo

periódicamente con un paño suave. No utilizar de limpiadores abrasivos, de lana de acero o de productos químicos fuertes para limpiar este grifo, sino la garantía es anulada.