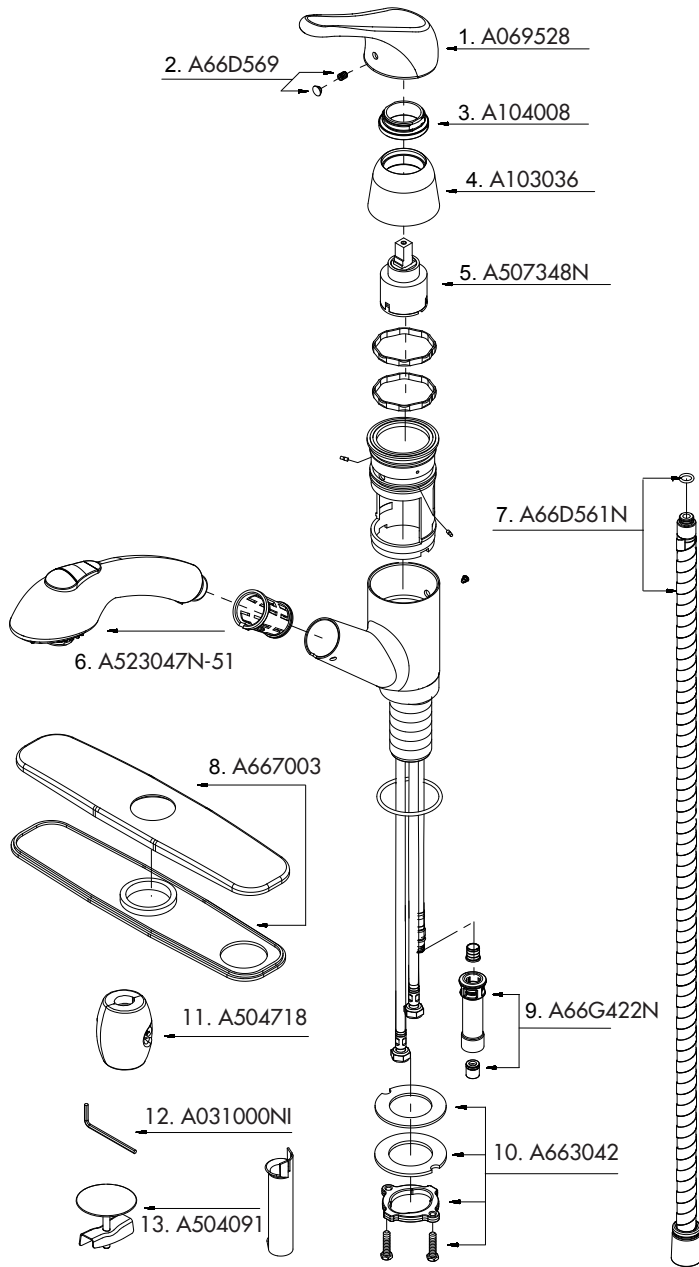


Keep this manual for ordering replacement parts.  
 Conserver ce manuel pour commander les pièces de rechange.  
 Guarde este folleto como una referencia para pedir repuestos.



- 1 Metal handle / Manette en métal / Manija metálicas
- 2 Index button - cold/hot // Repère de température - froid/chaud  
// Indicador de temperatura - fría/caliente
- 3 Locking nut / Écrou de blocage / Contratuerca
- 4 Trim cap / Capuchon de garniture / Tapa ornamental
- 5 Ceramic disc cartridge / Cartouche à disque en céramique /  
Cartucho de disco cerámico
- 6 Spray head w/check valve // Douchette à main avec clapet de non - retour  
// Rociador de mano con válvula de control
- 7 Spray hose / Boyau de douchette / Manguera del rociador
- 8 Cover plate & putty plate / Applique et plaque de mastic /  
Cubierta y placa de masilla
- 9 Hose adaptor assembly / Assemblage d'adaptateur de boyau  
/ Ensamblaje del adaptador de manguera
- 10 Mounting hardware assembly / Assemblage du matériel de fixation /  
Ensamblaje de ferreteria de montaje
- 11 Weight / Poids / Pesas
- 12 Hex wrench (H2.5 \* 19 mm L \* 53 mm L) / Clé hexagonale /  
Llave hexagonal
- 13 Sink hole cover / Couvercle de trou d'évier / Couvercle de trou d'évier

## MAINTENANCE

Your new faucet is designed for years of trouble-free performance.  
 Keep it looking new by cleaning it periodically with a soft cloth. Do not use abrasive cleaners, steel wool, or harsh chemicals when cleaning this faucet, or the warranty will be voided.

## ENTRETIEN

Votre nouveau robinet est conçu pour fonctionner sans problèmes, des années durant.  
 Préservez son apparence neuve en le nettoyant périodiquement à l'aide d'un chiffon doux. Ne pas utiliser de nettoyeurs abrasifs, de laine d'acier ou de produits chimiques puissants pour nettoyer ce robinet, sinon la garantie est annulée.

## MANTENIMIENTO

Su grifo nuevo está diseñado para brindar años de servicio sin problemas. Mantenga su apariencia nueva limpiándolo periódicamente con un paño suave. No use limpiadores abrasivos, de lana de acero o de productos químicos fuertes para limpiar este grifo, sino la garantía es anulada.